

I. Réseaux sociaux et identité numérique

1) Qu'est-ce qu'un réseau social



Qu'est-ce qu'un réseau social sur Internet ?

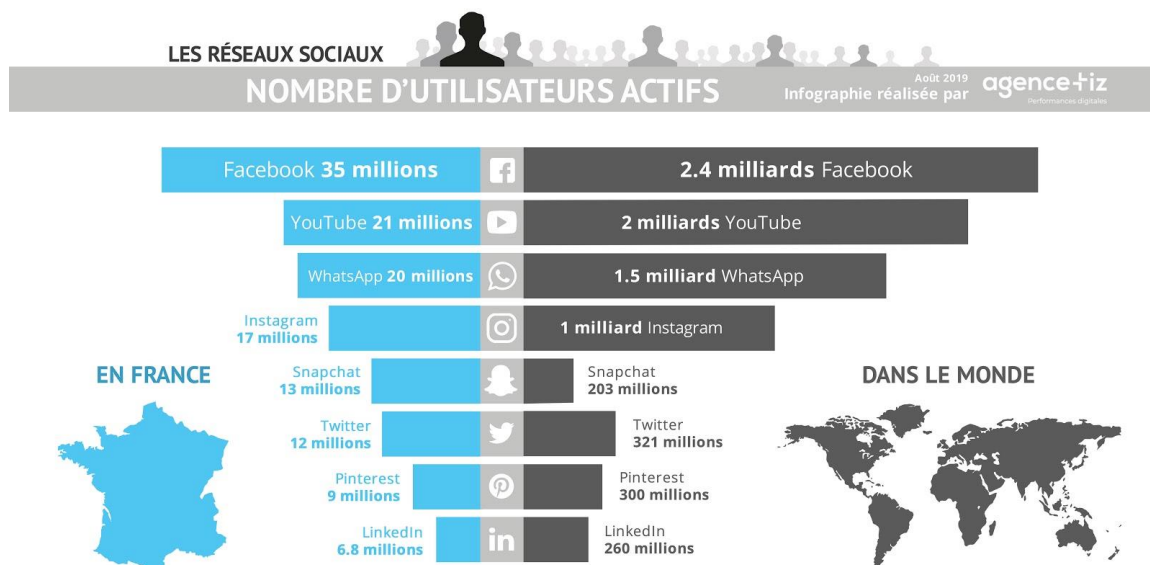
C'est une plate-forme de mise en relation entre personnes.

Pourquoi les utilisateurs se connectent-ils à des réseaux sociaux ?

Car les réseaux sociaux répondent à des besoins humains fondamentaux.

2) Les réseaux sociaux les plus populaires et leurs fonctionnalités

Classement des réseaux sociaux les plus populaires dans le monde en janvier 2019, selon le nombre d'utilisateurs actifs :



Pourquoi y a-t-il autant de réseaux sociaux sur Internet ?

Car les réseaux sociaux n'ont pas tous le même thème, les mêmes communautés ou le même contenu.

Compléter le tableau suivant :

Réseau social	Thème	Année de création
Facebook	Généraliste	2004
YouTube	Vidéos	2005
Twitter	Messages	2006
Instagram	Photos	2010
Snapchat	Photos et vidéos	2011

Citer trois fonctionnalités qu'on peut trouver sur les réseaux sociaux et citant le(s) réseau(x) social(ux) qui le permet(tent).

1. Aimer une publication (« J'aime ») : Twitter, Facebook, Instagram

2. Envoyer des messages privés : Twitter, Facebook

3. Poster des photos de façon éphémère : Snapchat

Pourquoi certaines fonctionnalités se retrouvent souvent sur plusieurs réseaux sociaux ?

Car les réseaux sociaux se copient et cela afin de toujours augmenter leur nombre d'utilisateurs.

3) Identité numérique

Notre identité sur les réseaux sociaux est liée à notre identification, à notre authentification par un mot de passe et aux traces que nous laissons.



Quelles traces numériques laissez-vous sur les réseaux sociaux ?

Ce que je dis de moi ; ce que je publie ; les opinions que j'exprime ; les personnes que je suis

Qu'est-ce que l'identité numérique ?

C'est l'ensemble des traces numériques laissées par un individu.

Qu'est-ce que l'e-réputation ?

C'est la perception que les internautes se font d'une marque, d'une entreprise ou d'une personne selon les éléments qu'elle laisse sur le Web.